

## WE-SORB

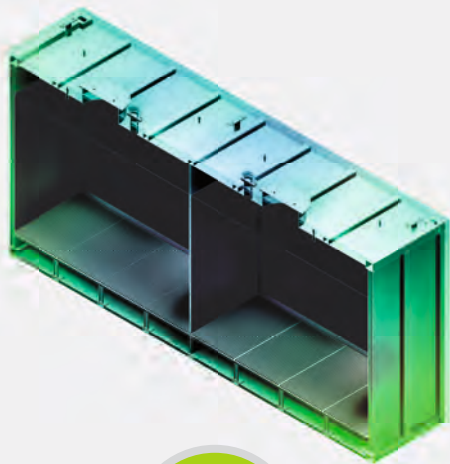
Adsorption mittels Aktivkohle





# WE-SORB: Adsorption mittels Aktivkohle

Adsorptionsanlagen sind für eine Vielzahl von Anwendungsfällen zur Schadstoff-, Lösemittel- und Geruchsabscheidung geeignet und reinigen große Volumenströme an Abluft und Abgasen. Unsere einfache und robuste Abluftreinigungstechnologie WE-SORB überzeugt durch modulare Containerbauweise (10', 20', 40'). Diese ermöglicht es den Kunden, die Container platzsparend aufzustellen und flexibel zu erweitern. Adsorption ist effizient, kostengünstig und gleichzeitig nachhaltig - durch die Reaktivierung und Wiederverwendung der beladenen Aktivkohle. Gemeinsam mit unserem Kooperationspartner CarboTech bieten wir Ihnen ein auf Ihre Bedürfnisse abgestimmtes Rundum-Sorglos-Paket an. Die Wessel-Lösung in Form eines Mehrkammersystems ermöglicht die maximale Beladung der Aktivkohle mit Schad- und Geruchsstoffen ohne die Gefahr der Nichteinhaltung der gesetzlichen Vorgaben.



## Wessel Environmental Technologies

- » SCHLÜSSELFERTIGE ANLAGENERRICHTUNG:
  - ENGINEERING
  - FERTIGUNG & MONTAGE
  - INBETRIEBNAHME

- » VERFAHRENSTECHNISCHE SICHERHEIT ZUR EINHALTUNG DER GESETZLICHEN VORGABEN

Unser Prinzip: Alles aus einer Hand

[wessel-umwelttechnik.de](http://wessel-umwelttechnik.de)



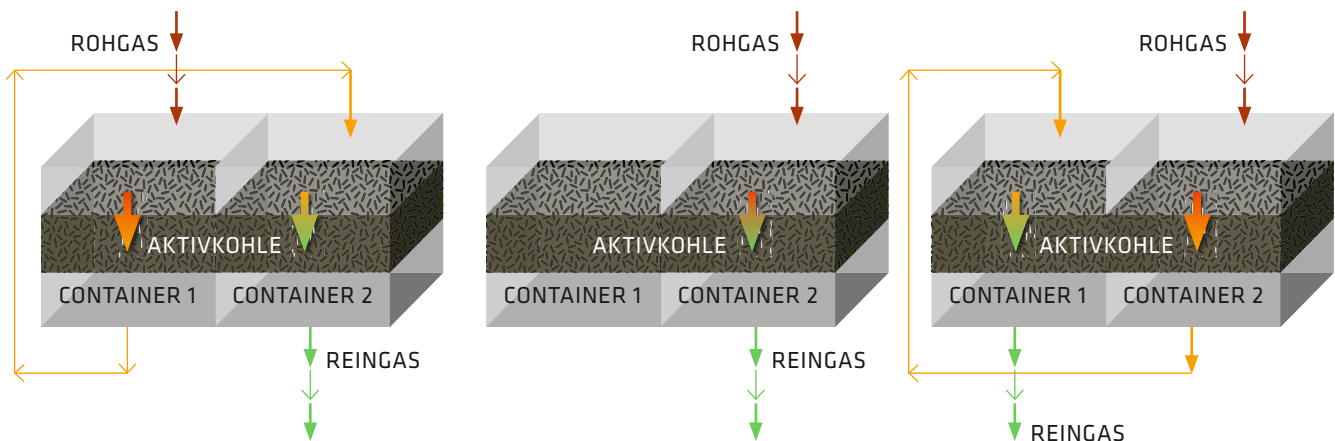
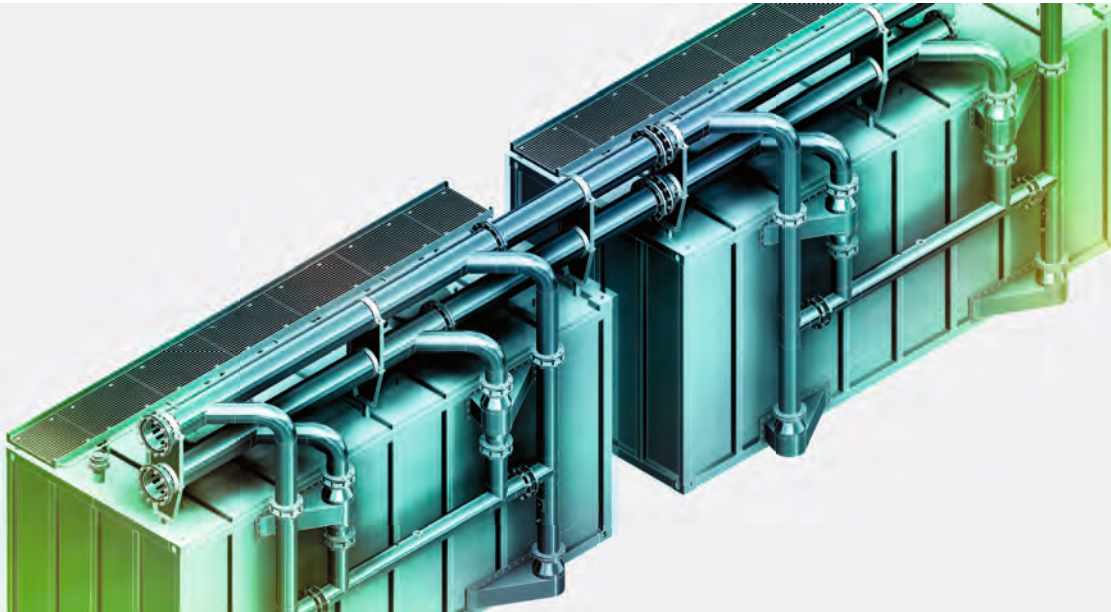
- » QUALITATIV HOCHWERTIGE AKTIVKOHLE IM EINZIGARTIGEN WIRBELSCHICHTVERFAHREN
- » KOMPLETTER SERVICE FÜR DEN AKTIVKOHLEWECHSEL:
  - AKTIVIERUNG
  - IMPRÄGNIERUNG
  - REAKTIVIERUNG
- » 360°-SERVICE PLUG & CLEAN

Ein Container reaktivierte Aktivkohle spart ca. 93t CO<sub>2</sub> im Verhältnis zur gleichen Menge Frischkohle.

[CarboTech.de](http://CarboTech.de)

# WE-SORB-TECHNOLOGIE: Modulare Containerbauweise

- » ABSCHIEDUNG **ORGANISCHER** UND **ANORGANISCHER** ABLUFTKOMPONENTEN DURCH ADSORPTION
- » ZWEI EINHEITEN (**KAMMERN, CONTAINER**) MIT AKTIVKOHLE IN REIHENSCHALTUNG
- » DURCHSTRÖMUNG IM DOWN-FLOW-PRINZIP MIT WECHSELSCHALTUNG (**GERINGERE VERBLOCKUNGSNEIGUNG**)
- » ÜBERWACHUNG DER SCHADSTOFFKONZENTRATION, UM SÄTTIGUNG FESTZUSTELLEN (**MINIMIERTE BETRIEBLICHE AUFWENDUNGEN DURCH MAX. STANDZEIT DER AKTIVKOHLE**)



## Durchströmung der Container in der Reihenfolge (1) – (2)

- » SÄTTIGUNG VON CONTAINER (1)
- » UMLEITUNG GASSTROM AUF CONTAINER (2)
- » AUSTAUSCH AKTIVKOHLE IN CONTAINER (1)
- » HINZUSCHALTUNG CONTAINER (1)
- » DURCHSTRÖMUNG DER CONTAINER IN DER REIHENFOLGE (2) – (1)



# WE-SORB: Ihre Vorteile auf einen Blick

HOHE ABSCHIEDEWIRKUNGSGRAD - AUCH BEI WECHSELNDEN  
ABLUFTBELASTUNGEN UND UNABHÄNGIG VON DER SCHADSTOFFKONZENTRATION

GERINGE ENERGIEKOSTEN

DEUTLICH GERINGERE BETRIEBSKOSTEN ALS BEIM MIETKAUF

HOHE VERFÜGBARKEIT UND BETRIEBSSICHERHEIT,  
KEIN ANLAGENSTILLSTAND BEI AUSTAUSCH DER AKTIVKOHLE

GERINGER WARTUNGS- UND BEDIENAUFWAND

## Industrielle Branchen:

- » AUTOMOBILINDUSTRIE UND -ZULIEFERER
- » BATTERIEPRODUKTION
- » CHEMIE
- » HALBLEITERINDUSTRIE
- » HOLZWERKSTOFFINDUSTRIE
- » LACKE UND FARBEN
- » NAHRUNGS- UND GENUSSMITTEL
- » PHARMAZIE

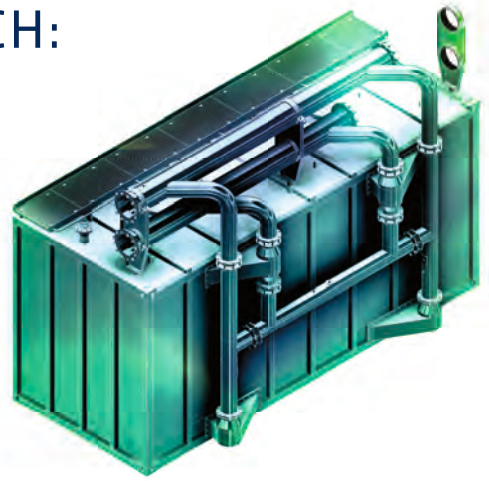
## Kommunale Anwendungen:

- » ABFALL- UND ABWASSERENTSORGUNG
- » KLÄRSCHLAMMTROCKNUNG



# KREISLAUF AKTIVKOHLETAUSCH:

360°-Service rund um Aktivkohle



WESSEL

**01**  
AUFGABENSTELLUNG  
KUNDE



**02**  
AUFSTELLUNG DES  
ADSORBERS BEIM KUNDEN



360°

REAKTIVIERUNG  
DER AKTIVKOHLE  
**04**



TAUSCH DER BELADENEN  
AKTIVKOHLE WÄHREND  
DES BETRIEBS  
**03**



CARBOTECH





Wessel-Umwelttechnik GmbH  
Kieler Straße 131, 22769 Hamburg, Deutschland  
Tel.: +49 (0) 40 228 68 19 0  
Fax: +49 (0) 40 228 68 19 99  
E-Mail: info@wessel-umwelttechnik.de  
wessel-umwelttechnik.de

## Maßgeschneiderte Lösungen aus einer Hand



BERATUNG



PLANUNG & ENGINEERING



FERTIGUNG & MONTAGE



INBETRIEBNAHME



FORSCHUNG & ENTWICKLUNG



MESSUNGEN & ANALYSEN



Service



**CarboTech**  
Professional. Solution. Service.

Ihr Partner für Aktivkohle

CarboTech Gruppe  
Elisenstr. 119, 45139 Essen, Deutschland  
Tel.: +49 (0) 201 24 89 9000  
Fax: +49 (0) 201 2489 800  
E-Mail: info@carbotech.de  
carbotech.de